

Schema de amplasare a sectorului de drum
public local, s. Pohorniceni, r-mul Orhei:

- str. Ștefan cel Mare, de la gospodăria cet. Moruș D.
până la gospodăria at. Cojuhari F.

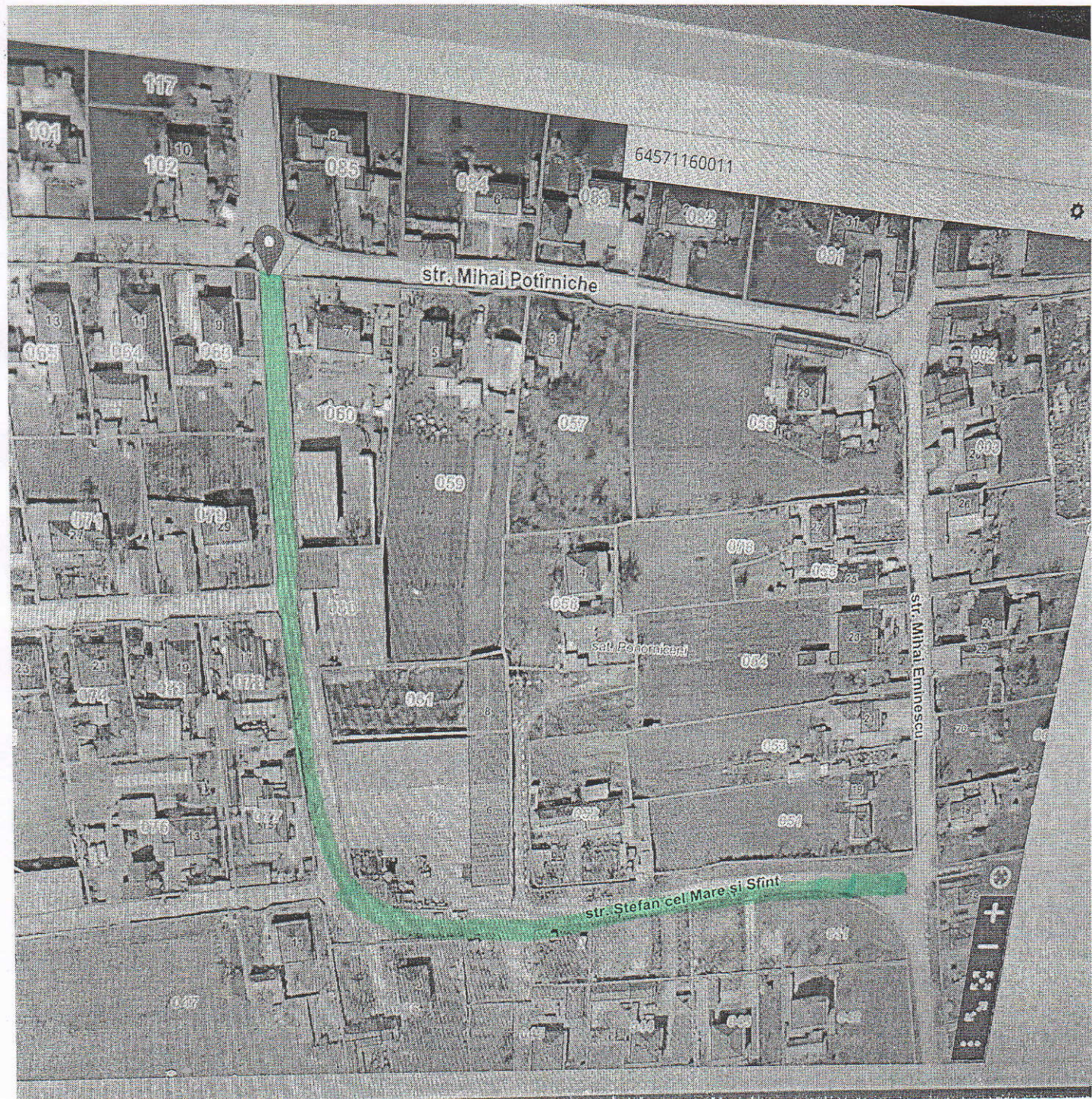
lungimea - 360 m.

lățimea - 3 m

suprafață - 1080 m², propus spre asfaltare.

02.2026, 15:55

IMG_20260204_155256.jpg



Elaborat: sp. Moruș Elina Cereș